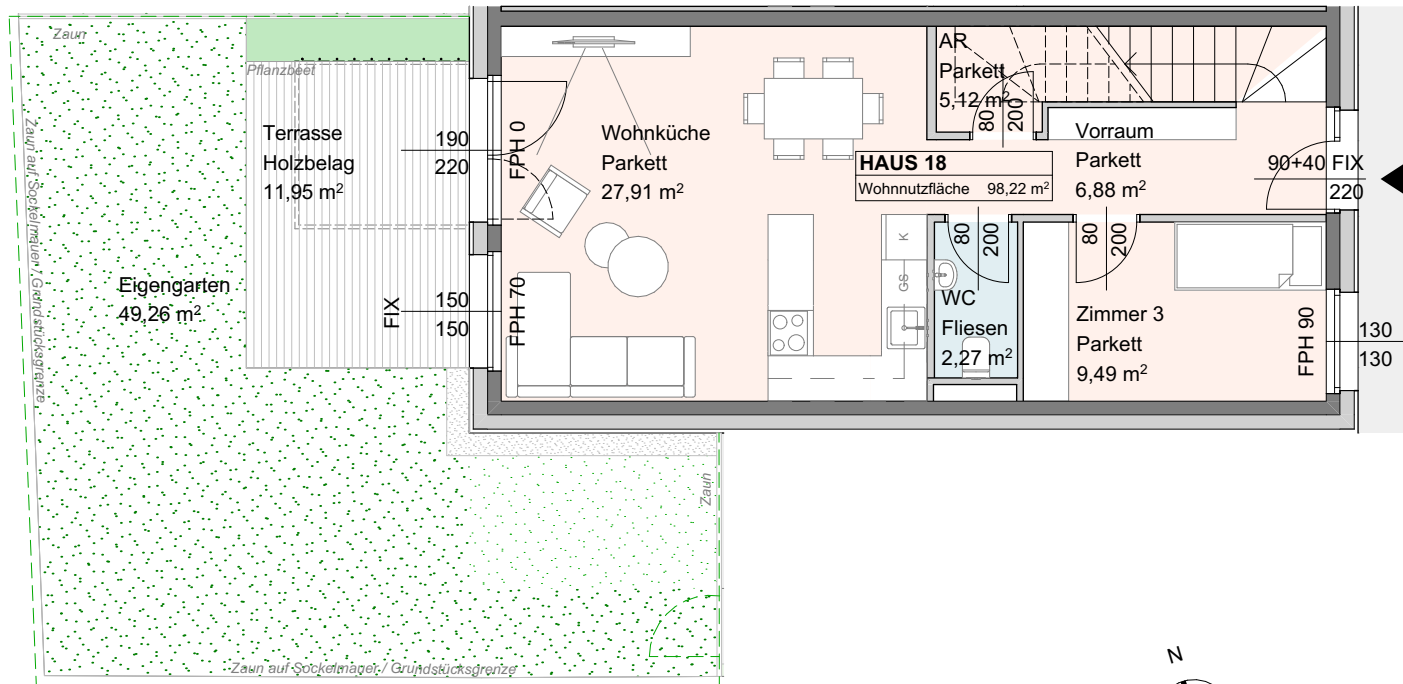
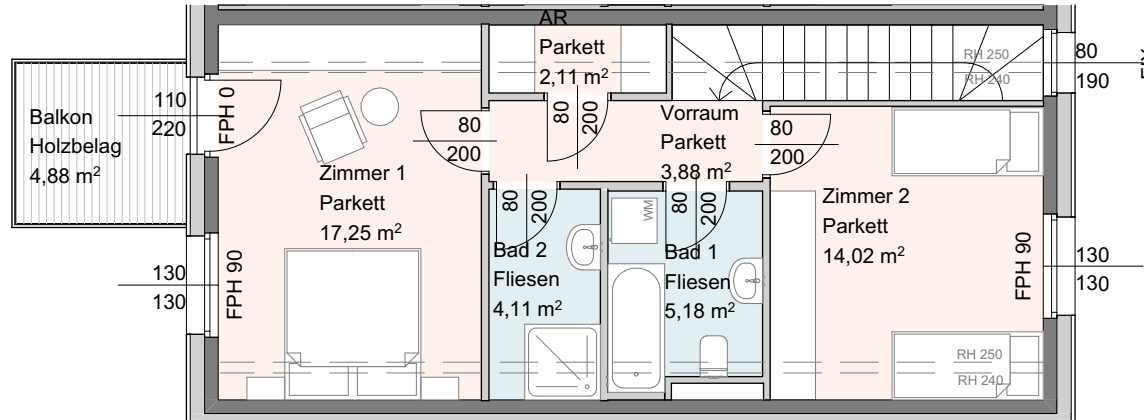
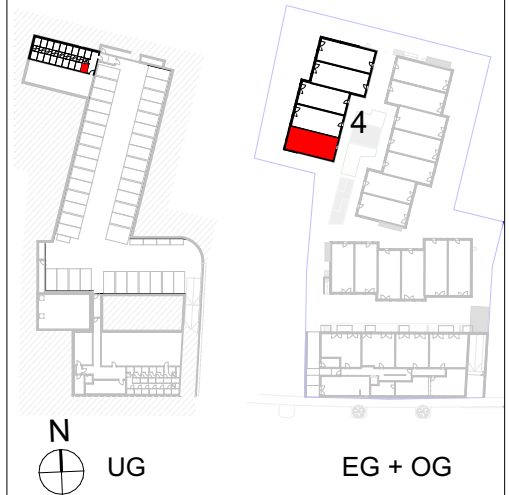


Ketzergasse 96,  
1230 WIEN



**BAUTEIL 4      HAUS 18**

Wohnnutzfläche:	98,22 m <sup>2</sup>
Balkon:	4,88 m <sup>2</sup>
Terrasse:	11,95 m <sup>2</sup>
Eigengarten:	49,26 m <sup>2</sup>
Parteienkeller:	2,66 m <sup>2</sup>



STAND: 23.01.2024

Die in den Plänen eingezeichneten Einrichtungsgegenstände dienen der Illustration und sind nicht Teil des Kaufgegenstandes (ausgenommen Sanitärausstattungsgegenstände). Flächenangaben basieren auf dem derzeitigen Planungsstand und unterliegen allfällig noch geringfügigen Änderungen. Im Übrigen gilt die Bau- und Ausstattungsbeschreibung. Für Möbeleinbauten sind Naturmaße zu nehmen.