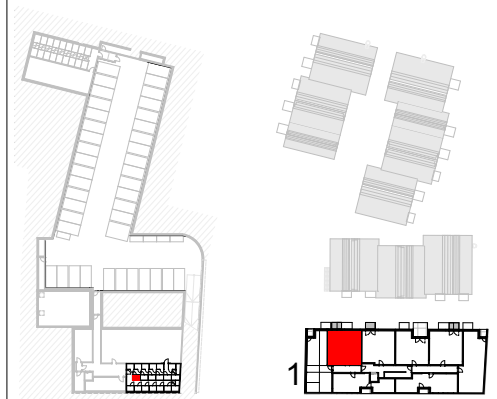


Ketzergasse 96,
1230 WIEN



UG

DG+Galerie

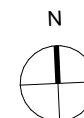
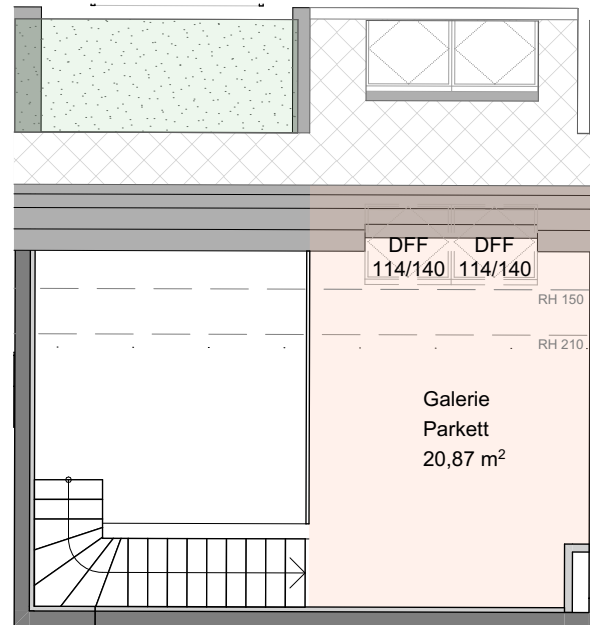
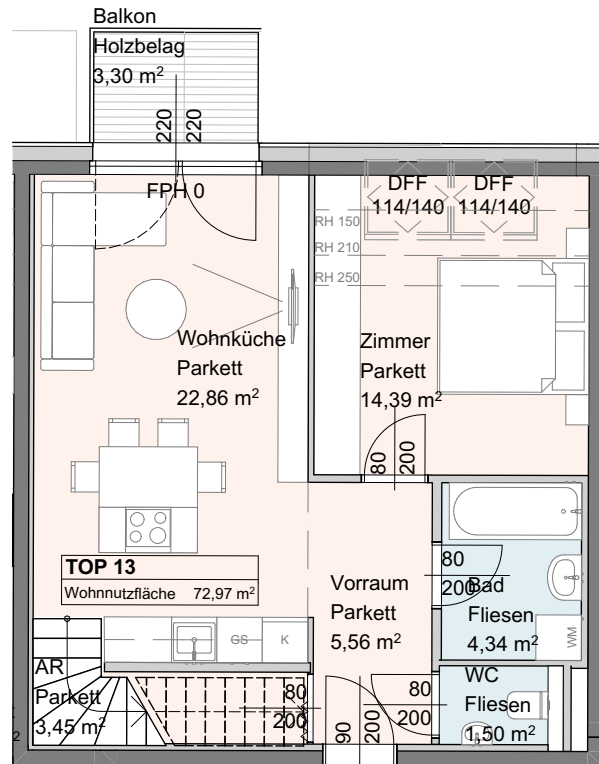
BAUTEIL 1

TOP 13

Wohnnutzfläche:	72,97 m ²
Balkon:	3,30 m ²
Loggia:	— m ²
Terrasse:	— m ²
Parteienkeller:	2,04 m ²



STAND: 23.01.2024



Die in den Plänen eingezeichneten Einrichtungsgegenstände dienen der Illustration und sind nicht Teil des Kaufgegenstandes (ausgenommen Sanitärausstattungsgegenstände). Flächenangaben basieren auf dem derzeitigen Planungsstand und unterliegen allfällig noch geringfügigen Änderungen. Im Übrigen gilt die Bau- und Ausstattungsbeschreibung. Für Möbelaufbauten sind Naturmaße zu nehmen.